

GMINNA EWIDENCJA ZABYTKÓW
URZĘD GMINY MIŁOŚLAW
ADRESOWA KARTA EWIDENCYJNA
ZABYTKU ARCHITEKTURY I BUDOWNICTWA

NR
M.003

A	B	C	D	E	F	G	H	I	J	K	L	M	N	O	P	R	S	T	U	W	X	Y	Z
---	---	---	---	---	---	---	---	---	---	---	---	---	---	---	---	---	---	---	---	---	---	---	---

1. Obiekt:
KO CIÓŁ EWANGELICKO-AUGSBURSKI
OB. MUZEUM

2. Datowanie:
1872 R.

3. Miejscowość : MIŁOŚLAW
Gmina: MIŁOŚLAW
Powiat: WRZESIŃSKI
Województwo: WIELKOPOLSKIE

4. Nr działki:
609

5. Adres:
UL. ZAMKOWA
62-320 MIŁOŚLAW

6. Plan sytuacyjny, rzuty:



A - mapa topograficzna

7. Właściciel i jego adres:
STAROSTWO POWIATOWE
UL. CHOPINA 10
62-300 WRZESIŃ

8. Użytkownik i jego adres:
STAROSTWO POWIATOWE
UL. CHOPINA 10
62-300 WRZESIŃ

9. Rejestr zabytków:
1923/A z 1983 r.

10. Widok ogólny obiektu:



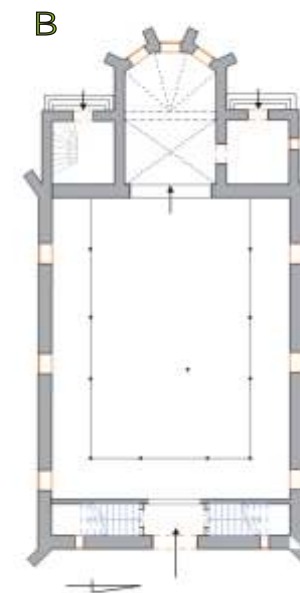
A - orientowany dawny kościół

11. Opis:
 Obiekt powstał w 1872 r. jako kościół parafialny wyznania ewangelicko-augsburskiego. W 1879 r. wzniesiono wieżę, w 1894-95 plebania. Nie użytkowany od 1945 r. do 1977 r., kiedy utworzono w nim Muzeum Ziemi Miłosławskiej. Teren kościoła ogrodzony neogotyckim murem ceglany z metalowymi kratami. Budynek murowany z cegły na zaprawie wapiennej, w kształcie krzyżowym, na niskiej, kamiennej podmurówce. Profilowane obramienia okien i drzwi, a otwory okienne i drzwiowe zwieńczone ostrołucznymi z profilowanymi ościeżnicami. Schodkowy, ceglany gzyms wieńczący. W nawie drewniany strop belkowy, w prezbiterium sklepienie krzyżowe. Dach kryty dachówkami karpiołkami układanymi w koronkę. Kościół jednonawowy, z wydzielonym, trójbocznie zamkniętym prezbiterium, po jego bokach niewielka zakrystia i wieża od południa. Bryła zwarta, prosta. Obiekt wolnostojący, nakryty dachem dwuspadowym, zakrystia dachem pulpitowym, a wieża dachem namiotowym. Elewacja wschodnia [frontowa] z centralnie umieszczonym wejściem, wydzielonym, 5-osiowym szczytem schodkowym z ostrołucznymi zwieńczonymi blendami, a urowyżnieniami w części górnej. Elewacje boczne 4-osiowe, proste, z wysokimi, ostrołucznymi oknami. Narozbicia prezbiterium i kościoła oszkarpowane. Od południa przylega do prezbiterium wysoka wieża o przekroju kwadratu. Wnętrze jedno-przestrzenne z wydzielonym prezbiterium. Dookoła nawy drewniana empora, wsparta na drewnianych kolumnach. Kościół pozbawiony wystroju i wyposażenia.

12. Zdjęcia:



A - fasada



B - rzut dawnego kościoła

13. Załączniki:

14. Przeznaczenie:

Kościół ewangelicko-augsburski

15. Obecne użytkowanie:

Muzeum

16. Data:

wrzesień 2009 r.

17. Opracowanie:

mgr Katarzyna Bednarowicz, mgr inż. Szymon Biały,
 mgr Roksana Napieralska, mgr inż. Piotr Napieralski
 ZAKŁAD OCHRONY RODOWISKA NATURA